

Dégrilleurs Mécaniques Fins à Barreaux Sub-verticaux GVF



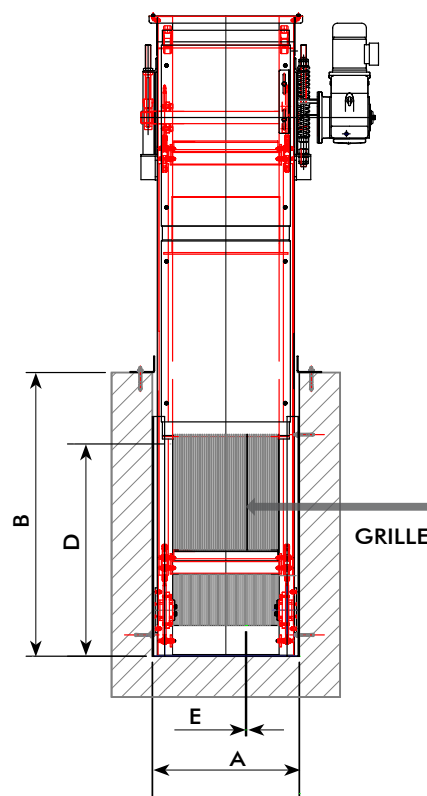
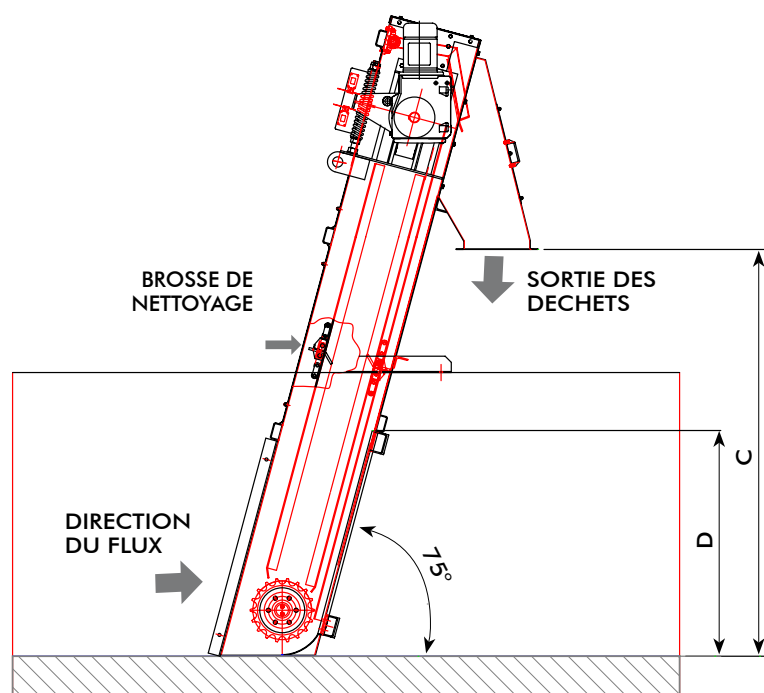
SAVECOTM
Member of WAMGROUP®

HAUTE PROTECTION A TRAVERS LA GRILLE A BARREAUX FINS

Les Dégrilleurs Mécaniques Fins à Barreaux Sub-verticaux GVF sont utilisés pour la filtration moyenne-fine dans les usines de traitement des eaux usées municipales et industrielles.

Les dégrilleurs GVF se composent d'un cadre en acier robuste et d'une grille à barreaux variant en fonction de l'efficacité requise de la filtration.

Dimensions Générales



MODÈLE	CANAL DE LA MANCHE A mm	HAUTEUR DU CANAL B m	HAUTEUR DE DÉCHARGE PAR LE BAS DU CANAL C mm	HAUTEUR D DE LA ZONE DE FILTRATION STANDARD mm (**)	TAILLES D'OUVERTURE mm (*)	PUISSANCE INSTALLÉE kW
GVF 400	400	1 ÷ 6	jusqu'à 7 m ***	1,000	6 - 8 - 10	0,55
GVF 500	500	1 ÷ 6	jusqu'à 7 m ***	1,000	6 - 8 - 10	0,55
GVF 600	600	1 ÷ 6	jusqu'à 7 m ***	1,000	6 - 8 - 10	0,55
GVF 700	700	1 ÷ 6	jusqu'à 7 m ***	1,000	6 - 8 - 10	0,55
GVF 800	800	1 ÷ 6	jusqu'à 7 m ***	1,000	6 - 8 - 10	0,55
GVF 1000	1,000	1 ÷ 6	jusqu'à 7 m ***	1,000	6 - 8 - 10	0,75
GVF 1200	1,200	1 ÷ 6	jusqu'à 7 m ***	1,000	6 - 8 - 10	0,75
GVF 1400	1,400	1 ÷ 6	jusqu'à 7 m ***	1,000	6 - 8 - 10	0,75

(*) Ce sont des modèles standard ; les valeurs intermédiaires sont disponibles. Unités plus larges que 1 400 mm jusqu'à 2 000 disponibles sur demande

(**) Hauteur standard de la zone de dépistage : 1 m, différentes hauteurs disponibles

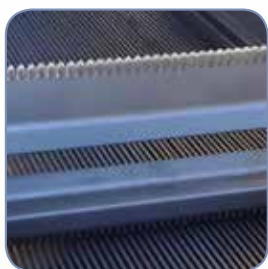
(***) Unités supérieures disponibles sur demande

Avantages

- ✓ Dents de brosse coupées au laser à partir d'une barre continue en acier inoxydable
- ✓ Pignons supérieur et inférieur permettant un alignement parfait pour un espacement fin des barres
- ✓ Palier inférieur en bronze autolubrifiant enfermé dans un boîtier étanche
- ✓ Maintenance réduite (pas besoin de retirer la grille du canal)

Caractéristiques Techniques

- Espacement de 6 ~ 10mm
- 4 brosses de nettoyage ou plus selon la hauteur de la grille
- Largeur du canal : 400 ~ 2,000 mm
- Angle d'inclinaison de 75 degrés (jusqu'à 90° avec col de cygne en option)



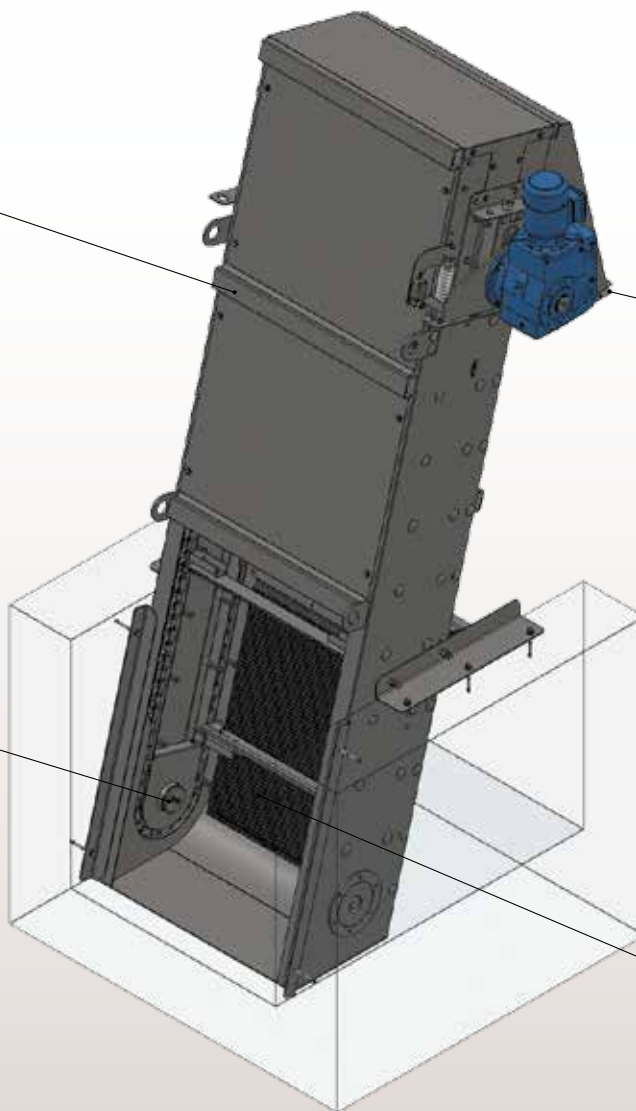
Brosse



Décharge du Col de Cygne (OPTION)



Pignon Inférieur Bas



Champ de Grille

Accessoires

- Dispositif pour arrêter la brosse hors de l'eau

Application



203001365 Avril 2018 Droits réservés à la modification des spécifications techniques.

Cette brochure a été conçue pour être distribuée dans les pays de l'Union européenne.



SAVECO™
Member of WAMGROUP®



www.saveco-water.fr